

Content on this page requires a newer version of Adobe Flash Player.



Content on this page requires a newer version of Adobe Flash Player.



N o v e d a d e s BITAFAL

:: BAUMA 2013 (Munich, Alemania) ::

21 de Mayo de 2013

Siempre es muy bueno regresar al país.

El título no es una frase caprichosa, es una sensación de satisfacción de saber que estamos muy bien en nuestra región (claro, otros están mejor en algunas cosas). Ni que hablar de Uruguay, nos faltan cosas, pero justamente no son las importantes. Europa esta saturada en todo punto de vista y por ello van con una delantera impresionante, pero es debido por las circunstancias de la densidad demográfica con tanto dinero en abundancia.

Visitamos la feria BAUMA en Munich y podemos describirla como apabullante: el tamaño, la tecnología, las dimensiones de los equipos...

Se comienza a armar exactamente 8 meses antes de la apertura, tiene una vía de tren que viene de los puertos de ultramar para traer las maquinas desarmadas y armarlas allí mismo debido a las dimensiones. Camiones Liebherr de 200 toneladas, retroexcavadoras de 45 m3 de tacho, plumas de 120 metros de izado, se arman y prueban allí por 6 días de feria. Luego tienen 60 días para dismantelar stands de 2000 m2, con restaurantes de cada empresa, cafeterías, instalaciones de prueba etc.

Quienes estamos en el mundo de la construcción debemos visitar este monstruo de feria que se realiza cada 3 años en Alemania.

Con respecto a las empresas que visitamos, tenemos que destacar la atención que nos dieron. Visitamos la fabrica de Wirtgen en Windhagen, al sur de Köln y la planta de Gerhingoff al norte de allí. Fabricas de última generación con una calidad y dedicación al producto que venden.

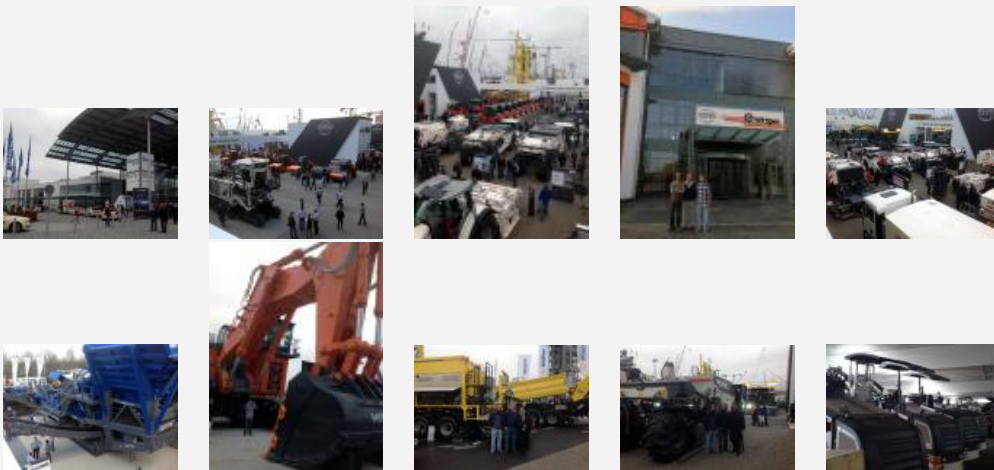
Revisamos equipos especiales de la línea WR para la estabilización de suelos con cemento, emulsión o asfaltos espumados, concluyendo que la tecnología es muy buena con costos de aplicación al alcance de las necesidades de la caminería rural profunda.

Alemania ha desarrollado esta tecnología muy bien con resultados técnicos muy buenos. Tienen en el norte, suelos muy expansivos con malla 200 coloidal en abundancia y los problemas de sustitución son realmente insalvables. Las canteras son muy escasas y costosas de explotar, fletes largos y caros les han obligado a estabilizar sin problemas hasta 500 mm de profundidad con mas de 5 % de cemento y cal según las necesidades.

Podemos afirmar que con equipos WR en operaciones podremos recuperar muchos kilómetros de caminos que de otra manera no se tocarán por el alto costo de mantenimiento.

Hasta la próxima!

Imágenes



Pedidos On-line
En 2 sencillos pasos

Video

Suscríbese al Boletín BITAFAL

Nombre:

E-mail:

Empresa:

Suscribirme

Vea el último

Boletín BITAFAL

Centro de Capacitación de tecnologías viales

Bolsa de Trabajo



bitafal@bitafal.com.uy

Stalori S.A. - Victoria de Carrasco 2058, Colonia Nicolich, Canelones (Rut