

CINTA BITABAND AUTOADHESIVA



La cinta asfáltica BITABAND AUTOADHESIVA está compuesta por asfaltos modificados con polímeros y cargas especiales que se presentan en rollos con papel desmoldante para su aplicación en el sellado de diferentes superficies y como adherencia entre materiales.

La cinta BITABAND AUTOADHESIVA sella e impermeabiliza donde se requiera una colocación rápida y fácil de forma manual y sin necesidad de calentar el material en juntas constructivas, fisuras y grietas.

En juntas constructivas, el uso de la cinta BITABAND AUTOADHESIVA evita la aparición de fisuras por falta de compactación así como de movimientos térmicos.

APLICACIÓN:

- En pavimentos asfálticos para sellar fisuras de hasta 5 mm de ancho.
- En juntas frías durante la construcción de pavimentos para el sellado y adherencia como por ejemplo con una carpeta adyacente o en las uniones con cordones, alcantarillas, etc.
- En la construcción de juntas elásticas de puente para la fijación de la chapa de refuerzo e impermeabilización de la junta.

PRESENTACIÓN:

Dimensiones (ancho y espesor) en mm: 50 × 3 y 80 × 3

La cinta se suministra en rollos de 10 metros de largo con papel desmoldante, embalados en cilindros de cartón.



Programa Cuidado
Responsable del
Medio Ambiente

ESPECIFICACIONES TÉCNICAS:

ENSAYO	unidad	mín	máx	NORMA
PUNTO DE ABLANDAMIENTO (ANILLO Y BOLA)	°C	85	-	IRAM 6841
PENETRACIÓN (25°C, 100g, 5 s)	dmm	30	60	IRAM 6848
RECUPERACIÓN ELÁSTICA TORSIONAL (25°C)	%	80	-	IRAM 6830
FRAGILIDAD FRAAS	°C	-25	-	-
ABSORCIÓN DE AGUA	%	-	0,3	-

PREPARACIÓN DE LA SUPERFICIE:

Limpiar previamente la superficie a tratar hasta ausencia de polvo, grasa, aceite, así como de otros contaminantes que puedan reducir la adherencia al soporte.

Las fisuras y grietas deben estar libres de polvo, suciedad, escombros, y humedad. En caso contrario se debe soplar con aire comprimido caliente.

PROCEDIMIENTO DE COLOCACIÓN:

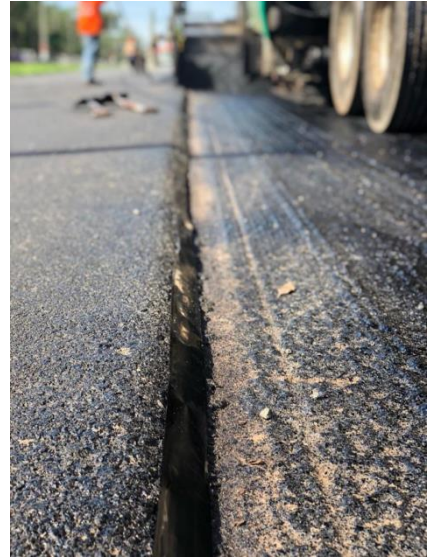
Sellado de fisuras y grietas:

1. Los rollos de cinta se retiran de su embalaje y se desenrollan a lo largo de la fisura con el papel desmoldante hacia abajo.
2. Se deja unos minutos al sol para que aumente la adherencia de la cinta.
3. Se da vuelta y se va colocando desde una punta de la fisura hasta la otra presionándola con un rodillo manual y quitar el papel desmoldante.
4. En caso de que la cinta se desprenda de la superficie, se puede calentar la superficie de la carretera con quemadores a gas para secar y templar la superficie.



Sellado de juntas frías

1. Los rollos de cinta se desenrollan a lo largo del borde de la mezcla ya colocada con papel desmoldante hacia abajo.
2. Luego se coloca presionando firmemente con el lado con asfalto sobre la pared vertical de mezcla y retire el papel desmoldante. Cuidar que la cinta no quede a más de 5 mm de la superficie. Si es necesario, retire el exceso de cinta con un cuchillo.
3. Luego colocar y compactar la mezcla asfáltica en caliente. La cinta debe fijarse antes de la pavimentadora a una distancia de 50 a 100 m.
4. Cuando la cinta BITABAND llega a una temperatura entre 110 a 160°C se funde y se une a la mezcla colocada logrando el efecto de sellado permanente y evitar la formación de fisuras longitudinales.



Fijación de chapas:

1. Se presentan las chapas centradas en la junta.
2. Los rollos de cinta se retiran de su embalaje y se desenrollan a lo largo de la junta con el papel desmoldante hacia abajo.
3. Se deja unos minutos al sol para que aumente la adherencia de la cinta.
4. Se da vuelta y se va colocando desde una punta de la junta hasta la otra presionándola con un rodillo manual y quitar el papel desmoldante.

En caso de que la cinta se desprenda de la superficie, se puede calentar la superficie con quemadores a gas para secar y templar la misma.



RECOMENDACIONES DE APLICACIÓN:

- No se debe aplicar luego de lluvias.
- Para un óptimo desempeño la temperatura ambiente de aplicación debe ser superior a 10°C. Si la temperatura es inferior a 10°C, las cintas deben mantenerse a temperaturas de entre 15°C a 25°C durante al menos 3 horas.

ALMACENAMIENTO:

- Almacenar en locales secos cerrados o en lugares protegidos de la luz solar directa y la precipitación atmosférica, a temperaturas menores a los 30°C.
- Almacene los rollos en posición horizontal; se requiere un espaciador entre rollos.

MANIPULACION:

- En caso de mancharse con asfalto, podrá quitarse con aceite para bebés o comestible.
- Para una información más detallada sobre higiene y seguridad, solicitar la hoja de seguridad a nuestro Departamento Técnico al 0800 8425.

NOTA:

La información incluida en esta ficha técnica, con respecto a la aplicación y al uso final de nuestros productos, se basan en la experiencia internacional sobre el manejo de las artes constructivas viales conocidas.

Las condiciones de puesta en obra y las diferencias entre materiales y sustratos, no nos permiten garantizar la adecuación a propósitos particulares, ni responsabilizarnos legalmente por la información suministrada o cualquier otra recomendación o asesoramiento proporcionado.